

Jetzt kommen wir zur wichtigsten Sache: das Erstellen einer Pflegeplanung.

Wählen Sie aus der Liste der Klienten oben rechts im Programm den Klienten aus für den Sie die Pflegeplanung erstellen wollen.



Sie können auch die Liste anpassen, wenn Sie bereits viele Klienten im Programm verwalten. So können Sie z.B. alle Klienten einer Abteilung angezeigt werden indem Sie links neben der Auswahlliste der Klienten die passende Abteilung auswählen und das Häkchen bei "Nur Klienten dieser Abt. anzeigen" setzen. Danach klicken Sie auf den Button "Klienten anzeigen". Jetzt werden rechts in der Auswahl alle Klienten einer Abteilung angezeigt.

Sie können auch direkt nach einem Klienten suchen: Geben Sie den Namen des Klienten in das Textfeld "Name" ein und klicken Sie danach auf den Button "Klienten anzeigen". Der Klient, wird dann in der Liste angezeigt. Sollten mehrere Klienten mit demselben Namen vorhanden sein, werden alle Klienten mit dem gesuchten Namen in der Liste angezeigt.



Wählen Sie aus der Auswahlliste die entsprechende Aktivität aus in der Ihr Klient ein Problem hat.

Um die Auswahl aus den vielen tausend Formulierungshilfen (bis zu 16.000) zu erleichtern wurden die Formulierungen in Kategorien unterteilt und eingeordnet. Wählen Sie aus der Liste die entsprechende Kategorie aus die zum Problem des Klienten am besten passt aus. (Beispiel: Wenn der Klient nicht orientiert ist, wählen Sie aus den Kategorien der Kommunikation die "Orientierung" aus.)

IstaVea - Pflegeplanung Schnell & Einfach 2.0 - [Pflegeplanung - Klienten Planung]

Abt. : nur Klienten dieser Abt. anz.
Name :

Abt.	Name	Vorname	Geburtstag	Hausarzt	Strasse	PLZ
Abteilung	Müller	Horst	29.02.1924			
▶ Abteilung	Meier	Lieschen	31.05.1935			

Pflegemodell : **AEDL** Aktivität : **Körperpflege** Nächste Evaluation am : 09.02.2011

Kategorie : **Art und Häufigkeit der Körperpflege** Standardzuordnungen Ziele / Maßnahmen

Probleme : Ressourcen : Ziele : Maßnahmen :

Frau Meier akzeptiert Hilfe bei der Körperpflege nicht

- Frau Meier benötigt Anleitung und Hilfe bei der Körperpflege
- Frau Meier benötigt Anleitung und Unterstützung bei der Körperpflege
- Frau Meier benötigt durch Desorientierung Anleitung für Körperpflege
- Frau Meier benötigt durch Desorientierung Hilfe bei Körperpflege
- Frau Meier benötigt Hilfe bei der Körperpflege (Rücken, Arme, Brust, Beine, Po)
- Frau Meier benötigt Hilfe bei der Körperpflege (Rücken, Brust, Beine, Po)
- Frau Meier benötigt Hilfe bei der Körperpflege (Rücken, Brust, Beine, Po, Intimbereich)
- Frau Meier benötigt Hilfe bei der Rasur
- Frau Meier benötigt Hilfe und Unterstützung bei der Grundpflege
- Frau Meier benötigt Hilfe/Anleitung bei der Grundpflege
- Frau Meier benötigt Hilfen bei der Körper- und Intimpflege
- Frau Meier benötigt Hilfen bei der Körper- und Intimpflege
- Frau Meier benötigt Hilfen bei der Körper- und Intimpflege (komplett Bettlägerig)
- Frau Meier benötigt regelmäßig Hilfe bei der Körperpflege
- Frau Meier benötigt täglich Hilfe bei der Körperpflege, kann diese aufgrund ihrer körperlichen Einschränkungen nicht mehr selbst durchführen.
- Frau Meier benötigt Unterstützung bei der Haarwäsche und beim Rasieren
- Frau Meier benötigt Unterstützung beim Baden und bei der Haarwäsche
- Frau Meier benötigt viel Zuspruch zur Körperpflege
- Frau Meier benötigt zeit-/teilweise Hilfe für die Körperpflege. Kann z. B. die eigene Körperpflege nicht vollständig/regelmäßig übernehmen, die Anforderlichkeit von...

Eigene Formulierung :

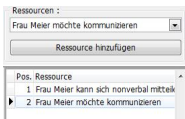
Eigene Formulierung :

Eigene Formulierung :

Eigene Formulierung :

Benutzer : admin

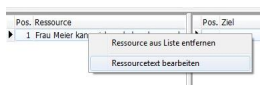
Wenn Sie eigene Formulierungen eingeben, werden diese auch in der jeweiligen Kategorie der Aktivität gespeichert.



Wählen Sie nun aus der Liste die Formulierung aus, die Sie für den Klienten verwenden möchten.

Bedenken Sie bei der Auswahl der Formulierungen, dass die Formulierung die als erstes ausgewählt wird auch als erstes in der Pflegeplanung (natürlich in der jeweiligen Aktivität) angezeigt wird. So können Sie die Probleme nach Prioritäten sortiert erstellen. Also das Problem welches in der Aktivität am wichtigsten ist kann auch als erstes angezeigt werden. (z.B. Schmerz bei der Bewegung zu reduzieren ist wichtiger als Bewegungseinschränkungen zu beheben)

Sie können auch jede Formulierung einzeln bearbeiten.



Zeigen Sie dazu auf die entsprechende Formulierung in der Pflegeplanung und klicken Sie dann auf die rechte Taste Ihrer Maus. Es erscheint eine kleine Auswahl. Wählen Sie "... bearbeiten". Es erscheint folgendes Fenster:

Pflegeplanung erstellen

Pflegeplanung - Eintrag bearbeiten

Text des Eintrages zur Bearbeitung (falls der Platzhalter "s" enthalten ist, diesen bitte an der Stelle belassen !!!)

\$ kann sich nonverbal mitteilen

Eintrag abspeichern abbrechen

Eigene Formulierung :
\$ möchte kommunizieren

Eintrag-Formulierung hinzufügen

Probleme :
Frau Meier äußert sich nur durch Laute

Ressourcen :
Frau Meier kann sich nonverbal mitteilen

Ziele :
Frau Meier kann sich teilweise verbal verst.

Problem hinzufügen Ressource hinzufügen Ziel hinzufügen

Pos.	Problem	Pos.	Ressource	Pos.	Ziel
1	Frau Meier antwortet auf Ansprache r	1	Frau Meier kann sich nonverbal mitteilen	1	Frau Meier fühlt sich sicher und verstande
2	Frau Meier ärgert sich darüber, wenn			2	Frau Meier kann Gefühle und Ängste v
3	Frau Meier äußert sich nur durch Laut			3	Frau Meier kann sich teilweise verbal v

Eigene Formulierung :
Eigene Formulierung hinzufügen

Eigene Formulierung :
Eigene Formulierung hinzufügen

Eigene Formulierung :
Eigene Formulierung hinzufügen

Nächste Evaluation am 01.05.2011

Evaluierungen nach Aktivitäten bearbeiten

St	Mo	Di	Mi	Do	Fr	Sa	Su
Ziele :	25	26	27	28	29	30	
Frau Meier kann sich	2	3	4	5	6	7	8
Ziel ha	9	10	11	12	13	14	15
	16	17	18	19	20	21	22
	23	24	25	26	27	28	29
	30	31	1	2	3	4	5

Maßnahmen zu Problemen
Maßnahmen :
gehörte zum Einsatz einer Logopädi, (v
Maßnahmen hinzufügen

Maßnahme

Heute 09.02.2011

Die ursprüngliche Pflegeplanung dient als Basis für die Evaluation. Die ursprüngliche Pflegeplanung dient als Basis für die Evaluation. Die ursprüngliche Pflegeplanung dient als Basis für die Evaluation.

WWW.PFLEGEPLANUNGEN.COM
Der Onlineshop für Pflegekräfte
 Name : Frau Lieschen Meier

Pflegeplanung

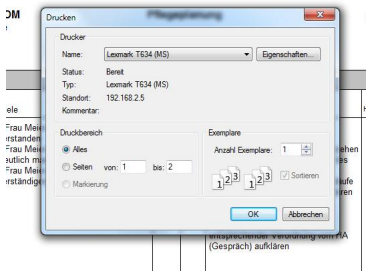
gedruckt am

Geburtsdatum : 31.05.1935

Kommunikation

Probleme / Ressourcen	Ziele	Prüfen	HDZ	Maßnahmen	HDZ	Datum	E
- Frau Meier antwortet auf Ansprache nicht - Frau Meier ärgert sich darüber, wenn sie nicht die Worte findet welche sie sagen möchte - Frau Meier äußert sich nur durch Laute ----- - Frau Meier kann sich nonverbal mitteilen - Frau Meier möchte kommunizieren	- Frau Meier fühlt sicher und verstanden - Frau Meier kann Gefühle und Ängste deutlich machen - Frau Meier kann sich teilweise verbal verständigen	05 / 2011		- Frau Meier immer mit Namen ansprechen - Frau Meier in Gespräche einbeziehen - Frau Meier über Möglichkeiten des Sprechtrainings informieren - Alle pflegerischen Handlungsabläufe werden verbal durchgeführt, Aufklären einzelner Maßnahmen. - Angehörige zum Einsatz einer Logopädin, in Verbindung durch entsprechender Verordnung vom HA (Gespräch) aufklären			

Wie Sie auf den Button "Drucken" klicken, wird die Pflegeplanung sofort als pdf Datei gedruckt und Ihnen zum Download angeboten.



Wie Sie auf den Button "Drucken" klicken, wird die Pflegeplanung sofort als pdf Datei gedruckt und Ihnen zum Download angeboten.